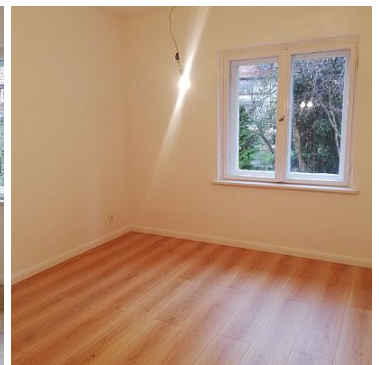
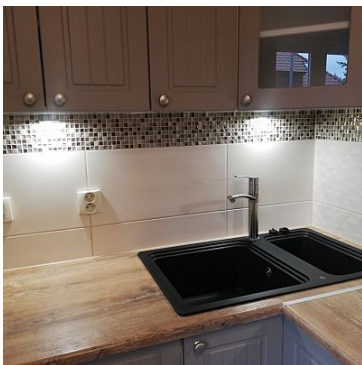


MIESZKANIE NA WYNAJEM

liczba pokoi: 3, pow. całkowita: 66,00 m²,

Szczecin

Cena **2 800** zł



Tylko u nas!

Mieszkanie położone w Centrum Szczecina, bezpośrednio przy Parku Kasprowicza w cichej i spokojnej okolicy. Mieszkanie - piętro domku wielorodzinnego o pow. ok. 66 m² składające się z salonu, pokoju, sypialni, oddzielnej kuchni i łazienki z wc oraz ogródka z garażem o pow. ok 13 m².

Mieszkanie świeżo po kapitalnym remoncie, całkowicie nowa instalacja wodnokanalizacyjna oraz elektryczna i gazowa. Kuchnia nowa, całkowicie umeblowana i wyposażona w kuchnię gazową, lodówkę, zmywarkę, pralkę oraz pełną zastawę kuchenną, nowy piec gazowy. Łazienka prysznic, wc nowe. Pokoje: nowa instalacja elektryczna, ściany gładź gipsowa, pomalowane na biało, podłogi panele w kolorze deski.

Do mieszkania przynależy ogródek oraz garaż do użytku a także duża obszerna piwnica.

Osobom palącym dziękujemy.

Mieszkanie bez mebli (jak na zdjęciach) możliwe umeblowanie mieszkania według potrzeb najemcy.

Bardzo dobra komunikacja, obok przystanki tramwajowe i autobusowe, korty tenisowe oraz Park Kasprowicza.


Czynsz najmu 2800 zł + opłaty (według wskazania liczników - gaz , prąd, woda, śmieci).

Brak innych dodatkowych opłat czynszowych.

Wymagana kaucja 3000 zł.

Umowa na rok - najem okazjonalny, opłata po stronie Najemcy.

Wynajem dostępny od 15.07.2021 r.

Symbol	6/4978/OMW	Stan budynku	BARDZO DOBRY
Rodzaj nieruchomości	MIESZKANIE	Rodzaj transakcji	WYNAJEM
Status	AKTUALNA	Rodzaj rynku	WTÓRNY
Nieruchomość dostępna od	15.07.2021	Cena 	2 800, 00 PLN
Stara cena	2 700, 00 PLN	Cena za m2	42, 42 PLN
Kraj	POLSKA	Województwo	ZACHODNIOPOMORSKI E
Miejscowość	Szczecin	Ulica	ul. Andrzeja Średniawskiego
Powierzchnia całkowita	66, 00 m²	Rodzaj budynku	WILLA
Rok budowy	1938	Standard	BARDZO DOBRY
Materiał ścian	<	Powierzchnia kuchni	8.00 m²
Liczba łazienek	1	Powierzchnia łazienek	3
Liczba WC	1	Droga dojazdowa	CICHA ULICA
Liczba pokoi	3	Powierzchnia pokoi	23+16+12
Piętro	1	Liczba pięter	1
Wysokość kondygnacji	3, 00 cm	Umeblowanie	BRAK
Podpiwniczenie /piwnica	PIWNICA	Powierzchnia piwnicy	30, 00 m²
Linia telefoniczna	✓	Podłączony gaz	✓
Internet	✓	Telewizja kablowa	✓
Lodówka	✓	Pralka	✓
Piecyk gazowy	✓	Piekarnik	✓
Zmywarka	✓	Domofon	✓
Rodzaj okien	PLASTIKOWE,	Rodzaj podłogi	PANELE,
Ogrodzenie	PEŁNE	Czy jest KW	✓
Garaż	✓	Ogródek	✓
Widok na południe	✓	Widok na wschód	✓

Najbliższy basen	w pobliżu	Najbliższy park	w pobliżu
Najbliższy sklep	w pobliżu	Najbliższe przedszkole	w pobliżu
Najbliższa Szkoła Podstawowa	w pobliżu	Najbliższa uczelnia wyższa	w pobliżu
Komunikacja miejska	w pobliżu	Najbliższa apteka	w pobliżu
Najbliższy lokal gastronomiczny	w pobliżu	Najbliższy szpital	w pobliżu
Najbliższy bank	w pobliżu	Najbliższy plac zabaw	w pobliżu
Wyposażenie łazienki (wykaz)	UMYWALKA, PRYSZNIC, , WC, GRZEJNIK DRABINKOWY, OKNO,		



Adam Poniewski

509120156
aponiewski@mfconsulting.com.pl

Więcej ofert na stronie www.fidosznieruchomosci.media-rent.eu