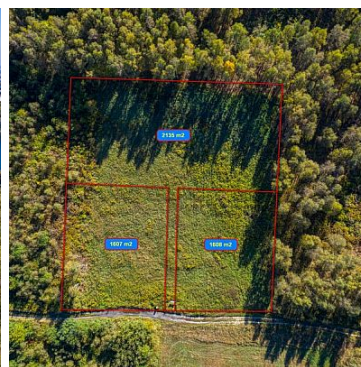


DZIAŁKA NA SPRZEDAŻ
pow. działki: 1 608,00 m²,
Gostyczyn
Cena **116 000** zł



Ofertą sprzedaży jest działka budowlana nr o powierzchni 1608 m.kw. (wymiary 31 x 52 m) położona w obrębie Gostyczyn, w odległości ok. 250 m od ul. Kolejowej w Choszczynie (osiedle Południowe - Betlejem).

Teren objęty planem zagospodarowania przestrzennego pod zabudowę letniskową lub mieszkalną, powierzchnia zabudowy do 10% powierzchni działki.

Prąd przy działce. Dojazd ul. Kolejową a następnie drogą utwardzoną - 250 m.

Działka w kształcie prostokąta.

Doskonała lokalizacja działki w sąsiedztwie domków jednorodzinnych, lasu, do jeziora Klukom ok. 220 m.

Skorzystaj z naszej wiedzy. Posiadamy 20 letnie doświadczenia w obrocie nieruchomościami;

- doradzamy,
- weryfikujemy stan prawny nieruchomości,
- sprawdzamy nieruchomość wybraną przez Ciebie do zakupu,
- zabezpieczamy Twoją transakcję kupna-sprzedaży,
- gwarantujemy bezpieczeństwo i fachowe wsparcie,

Kompleksowa i fachowa obsługa całej transakcji daje Ci czas i pieniądze!

Symbol	263/FDS/OGS	Rodzaj nieruchomości	DZIAŁKA
Rodzaj transakcji	SPRZEDAŻ	Status	AKTUALNA
Rodzaj rynku	WTÓRNY	Nieruchomość dostępna od	11.10.2021
Cena 	116 000, 00 PLN	Cena za m2	72, 14 PLN
Kraj	POLSKA	Województwo	ZACHODNIOPOMORSKI E
Powiat	stargardzki	Gmina	Choszczno
Miejscowość	Gostyczyn	Kod pocztowy	73-200
Obręb geodezyjny	Gostyczyn	Położenie	POD MIASTEM
Budynki w sąsiedztwie	WOLNOSTOJĄCE DOMY JEDNORODZINNE	Powierzchnia działki	1 608, 00 m²
Szerokość działki (mb.)	31, 00	Długość działki (mb.)	52, 00
Kształt działki	PROSTOKĄT	Energia elektryczna	✓
Podłączony gaz	✗	Podłączony wodociąg	✗
Podłączona kanalizacja	✗	Ciepłociąg	✗
Czy jest KW	✓	Wodomierz	✗



Krzysztof Fidosz

605311310
kfidosz@mfconsulting.com.pl

Więcej ofert na stronie **www.fidosznieruchomosci.media-rent.eu**