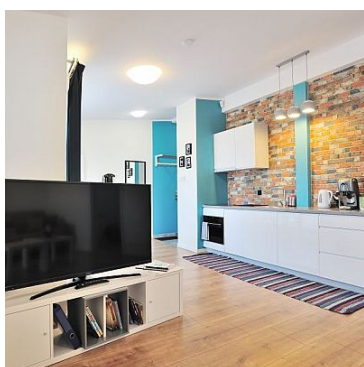


## MIESZKANIE NA WYNAJEM

pow. całkowita: 44,00 m<sup>2</sup>,

Szczecin, Centrum

Cena **2 700** zł



Apartament na wynajem w centrum Szczecina ul. Jana Pawła II w zabytkowej kamienicy z windą (dojście do apartamentu z półpiętra).

Apartament o pow. użytkowej 44 m<sup>2</sup>, składa się z dwóch pokoi z aneksem kuchennym, łazienka z wc wyposażona w duży prysznic. W przedpokoju szafa ubraniowa. Przytulna sypialnia z eleganckim łóżkiem o szerokości 140 cm, dużą szafą z lustrem.

Mieszkanie jest nowe, wyposażone jest w klimatyzację (urządzenia w pokoju dziennym i w sypialni), TV z dostępem do internetu, lodówkę, pralkę, piekarnik z mikrofalą, płytę indukcyjną, suszarkę do włosów, meble ogrodowe z parasolem, ręczniki, pełne wyposażenie kuchni.

Lokalizacja i wysoki standard to dwa główne atuty tego apartamentu.

Apartament posiada duży taras o pow. 12 m<sup>2</sup> od strony podwórza zapewnia komfort i ciszę. W pobliżu znajdują się liczne restauracje i puby, piekarnie z tradycyjnym wypiekiem pieczywa, lodziarnie, Manufaktura Wędlin z wędlinami najlepszej jakości wyrabianymi na miejscu.

Preferowana forma najmu - dla firm, właściciel wystawia fakturę Vat.  
Czynsz najmu 2700 zł netto + koszty administracyjne oraz opłata za media.

**SERDECZNIE POLECAM ORAZ ZACHĘCAM DO PREZENTACJI!!**

Skorzystaj z naszej wiedzy. Posiadamy 20 letnie doświadczenia w obrocie nieruchomościami;

- doradzamy,
- weryfikujemy stan prawny nieruchomości,
- sprawdzamy nieruchomość wybraną przez Ciebie do najmu
- zabezpieczamy Twoją transakcję najmu,
- gwarantujemy bezpieczeństwo i fachowe wsparcie,

Kompleksowa i fachowa obsługa całej transakcji daje Ci czas i pieniądze!

Symbol	9/FDS/OMW	Instalacja przeciwpożarowa	✓
Za co opłaty dodatkowe	CZYNSZ, GAZ	Sieć LAN	✗
Komórka lokatorska	✗	Rozkład mieszkania	JEDNOSTRONNE
Preferowany status zawodowy najemcy	OSOBA PRACUJĄCA	Czy właściciel mieszka w mieszkaniu	NIE
Akceptowane zwierzęta domowe	NIE	Stan budynku	BARDZO DOBRY
Rodzaj nieruchomości	MIESZKANIE	Rodzaj transakcji	WYNAJEM
Status	AKTUALNA	Rodzaj rynku	WTÓRNY
Nieruchomość dostępna od	01.12.2020	Cena 🏠	2 700, 00 PLN
Cena za	MIESIĄC	Cena za m2	61, 36 PLN
Czynsz i inne opłaty stałe	500, 00 PLN	Minimalny okres wynajmu	12
Kraj	POLSKA	Województwo	ZACHODNIOPOMORSKI E
Powiat	Szczecin	Gmina	Szczecin
Miejscowość	Szczecin	Prawobrzeże /lewobrzeże	LEWOBRZEŻE
Dzielnica - osiedle	Centrum	Ulica	Jana Pawła II
Powierzchnia całkowita	44, 00 m <sup>2</sup>	Powierzchnia użytkowa	44, 00 m <sup>2</sup>
Forma własności działki	UŻ. WIECZyste	Udział w działce	UDZIAŁ
Rodzaj mieszkania	APARTAMENT	Rodzaj budynku	KAMIENICA
Rok budowy	1930	Standard	WYSOKI STANDARD
Konstrukcja budynku	MUROWANA	Materiał ścian	CEGLA
Rodzaj stropu	PREFABRYKAT BETONOWY	Technika budowy	TRADYCYJNA
Typ kuchni	POŁĄCZONA Z SALONEM	Powierzchnia kuchni	20.00 m <sup>2</sup>
Wyposażenie kuchni	PEŁNE	Liczba łazienek	1

Powierzchnia łazienek	<b>8</b>	Stan łazienki	<b>BARDZO DOBRY</b>
Wypożyczenie łazienki	<b>PEŁNE</b>	Liczba WC	<b>-2</b>
Droga dojazdowa	<b>GŁÓWNA DROGA</b>	Rodzaj nawierzchni	<b>ASFALTOWA - KOSTKA</b>
Liczba sypialni	<b>9</b>	Piętro	<b>5</b>
Liczba pięter	<b>5</b>	Ilość poziomów	<b>1</b>
Wysokość kondygnacji	<b>250, 00 cm</b>	Umeblowanie	<b>PEŁNE</b>
Źródło c.w.	<b>GAZOWY 2-OBIEGOWY</b>	Ogrzewanie	<b>C.O. GAZOWE</b>
Dostępne sieci	<b>prąd, woda, gaz</b>	Forma własności	<b>ODRĘBNA WŁASNOŚĆ</b>
Linia telefoniczna	✓	Winda w nieruchomości	✓
Ilość wind	<b>1</b>	Energia elektryczna	✓
Napięcie 400V (siła)	✗	Podłączony gaz	✓
Podłączony wodociąg	✓	Podłączona kanalizacja	✓
Rodzaj kanalizacji	<b>MIEJSKA</b>	Źródło wody	<b>WODA MIEJSKA</b>
Uciążliwość okolicy	<b>UMIARKOWANIE CICHE</b>	Klimatyzacja	✓
Wentylacja	✓	Internet	✓
Telewizor	✓	Telewizja kablowa	✓
Lodówka	✓	Pralka	✓
Piecyk gazowy	✗	Piekarnik	✓
Kuchnia elektryczna	✓	Alarm	✗
Wideofon	✗	Ochrona	✗
Monitoring	✗	Drzwi antywłamaniowe	✓
Rolety antywłamaniowe	✗	Osiedle zamknięte	✓
Domofon	✓	Recepcja	✗
Okna antywłamaniowe	✓	Rodzaj okien	<b>PLASTIKOWE</b>
Pokrycie dachu	<b>DACHÓWKA</b>	Kształt dachu	<b>SKOŚNY</b>
Poddasze	<b>BRAK PODDASZA</b>	Rodzaj podłogi	<b>GRES, PANELE</b>

Elewacja	<b>TYNK SZLACHETNY</b>	Czy jest KW	✓
Licznik prądu	✓	Wodomierz	✓
Opomiarowanie ciepła	✗	Audyt energetyczny	✓
Parking strzeżony	✗	Parking TIR	✗
Garaż	✗	Ogródek	✗
Basen	✗	Sauna	✗
Garderoba	✗	Pomieszczenie gospodarcze	✗
Hala garażowa	✗	Rampa	✗
Witryna	✗	Udogodnienia dla inwalidów	✗
Kominek	✗	Balkon	✗
Taras	✓	Ilość tarasów	<b>1</b>
Powierzchnia tarasu	<b>12</b>	Loggia	✗
Strych	✗	Widok na południe	✓
Widok na wschód	✓	Wyposażenie łazienki (wykaz)	<b>PRYSZNIC, GRZEJNIK DRABINKOWY, UMYWALKA, WC</b>
Suszarka do ubrań	✗	Kuchenka mikrofalowa	✓
Kraty w oknach	✗	Osobne WC	✗



Adam Poniewski

509120156  
 aponiewski@mfconsulting.com.pl

Więcej ofert na stronie **[www.fidosznieruchomosci.media-rent.eu](http://www.fidosznieruchomosci.media-rent.eu)**