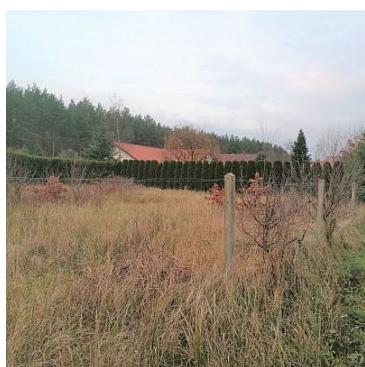


DZIAŁKA NA SPRZEDAŻ

pow. działki: 843,00 m²,

Jęczydół

Cena **180 000** zł



Ofertą sprzedaży jest atrakcyjna działka budowlana o powierzchni 843 m² (35mx25m), położona w miejscowości Jęczydół, gmina Kobylanka.

Idealna na odpoczynek od miejskiego zgiełku.

O atrakcyjności działki niewątpliwie decyduje jej lokalizacja, do lasu 250 m, a do brzegu jeziora Miedwie 500 m.

Media takie jak prąd, woda i kanalizacja w drodze przy granicy działki. Działka narożna, ogrodzona siatką leśną na słupkach betonowych z bramą wjazdową.

Obowiązuje miejscowy plan zagospodarowania przestrzennego:

- 1) przeznaczenie terenu: zabudowa mieszkaniowa jednorodzinna.
- 2) zasady kształtowania zabudowy i zagospodarowania terenu:
 - a) budynki mieszkalne jednorodzinne należy realizować o wysokości do dwóch kondygnacji nadziemnych z drugą w poddaszu użytkowym (wysokość w przedziale $5 \div 8,5$ m),
 - b) budynki gospodarcze lub garażowe należy realizować o wysokości jednej kondygnacji nadziemnej,
 - c) na każdej z działek budowlanych:- maksymalny udział łącznej powierzchni zabudowy - 25%,- minimalny udział powierzchni biologicznie czynnej do powierzchni działki - 50%.
 - d) zadania budynków mieszkalnych należy realizować:- w formie dachów symetrycznych dwuspadowych lub wielospadowych o kącie nachylenia połaci dachowych do płaszczyzny przekroju poziomego budynku w przedziale $35^\circ \div 45^\circ$,- na działkach, których położenie granic w stosunku do pasa drogowego wynosi $80^\circ \div 100^\circ$ główne kalenice dachów należy realizować równolegle do frontu działki,
 - f) ustala się możliwość realizacji funkcji towarzyszącej funkcji podstawowej (miejsca parkingowe, infrastruktura techniczna, dojścia i dojazdy, ogrodzenia do wysokości 2 m i obiekty małej architektury),
 - g) w budynkach mieszkalnych ustala się możliwość lokalizacji usług służących jedynie zaspokajaniu podstawowych potrzeb mieszkańców (handel detaliczny i gastronomia).

W sąsiedztwie nowo powstała zabudowa jednorodzinna. Dojazd do przedmiotowej nieruchomości drogą utwardzoną.







Dobra lokalizacja dla osób ceniących ciszę i spokój, a zarazem niewielką odległość od miasta z szybkim dojazdem.
Dobre połączenie ze Stargardem oraz Szczecinem.

SERDECZNIE POLECAM !!!.

Skorzystaj z naszej wiedzy. Posiadamy 20 letnie doświadczenia w obrocie nieruchomościami;

- doradzamy,
- weryfikujemy stan prawny nieruchomości,
- sprawdzamy nieruchomość wybraną przez Ciebie do zakupu,
- zabezpieczamy Twoją transakcję kupna-sprzedaży,
- gwarantujemy bezpieczeństwo i fachowe wsparcie,

Kompleksowa i fachowa obsługa całej transakcji daje Ci czas i pieniądze!

Symbol	186/FDS/OGS	Rodzaj nieruchomości	DZIAŁKA
Rodzaj transakcji	SPRZEDAŻ	Status	AKTUALNA
Rodzaj rynku	WTÓRNY	Cena 	180 000, 00 PLN
Cena za m2	213, 52 PLN	Kraj	POLSKA
Województwo	ZACHODNIOPOMORSKI E	Powiat	stargardzki
Gmina	Kobylanka	Miejscowość	Jęczydół
Kod pocztowy	73-108	Obręb geodezyjny	Jęczydół
Położenie działki	TEREN PŁASKI	Wygląd działki	PUSTA
Możliwa zabudowa	WOLNOSTOJĄCA	Położenie	WIEŚ
Budynki w sąsiedztwie	WOLNOSTOJĄCE DOMY JEDNORODZINNE	Powierzchnia działki	843, 00 m²
Szerokość działki (mb.)	35, 00	Długość działki (mb.)	25, 00
Kształt działki	NIEREGULARNY	Rodzaj działki	BUDOWLANA
Forma własności działki	WŁASNOŚĆ	Droga dojazdowa	UTWARDZONA
Rodzaj nawierzchni	UTWARDZONA - SZUTROWA	Energia elektryczna	
Podłączony gaz		Podłączony wodociąg	
Podłączona kanalizacja		Uciążliwość okolicy	CICHE
Czy jest KW		Najbliższy las	10m
Najbliższa przychodnia	2km	Najbliższa Szkoła Podstawowa	2km
Najbliższy hipermarket	2km	Najbliższa stacja paliw	2km



Krzysztof Fidosz

605311310
kfidosz@mfconsulting.com.pl

Więcej ofert na stronie **www.fidosznieruchomosci.media-rent.eu**