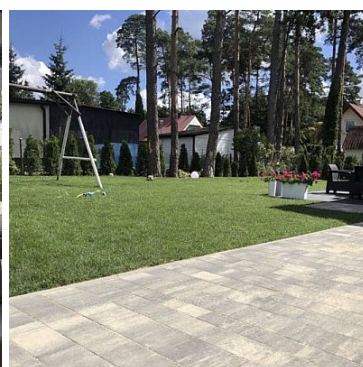
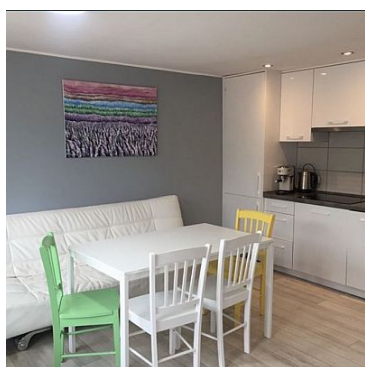


## DOM NA SPRZEDAŻ

liczba pokoi: 3, pow. całkowita: 45,00 m<sup>2</sup>, pow. działki: 303,00 m<sup>2</sup>,

Morzyczyn

Cena **350 000** zł



Piękny nowoczesny domek letniskowy nad jeziorem Miedwie. **JEDYNA TAKA OFERTA W OKOLICY!!**

**W bliskiej odległości plaża około 100 metrów, promenada oraz restauracje.**

**Domek letniskowy** o powierzchni całkowitej 45 m<sup>2</sup>, składa się z:

- salonu z aneksem kuchennym
- łazienki razem z WC
- dwóch sypialni.

**Nieruchomość po generalnym remoncie przeprowadzonym w 2018 roku.**

**Ogrzewanie elektryczne, ciepła woda z bojlera elektrycznego.**

**W pełni zagospodarowana działka o powierzchni 305 m<sup>2</sup> - pomieszczenie gospodarcze, liczne nasadzenia.**


**Nieruchomość znajduje się na strzeżonym Osiedlu, enklawa ciszy i spokoju.**

**SERDECZNIE POLECAM !! MOŻLIWA NEGOCJACJA CENOWA!! ZAPRASZAM DO PREZENTACJI !!**

Skorzystaj z naszej wiedzy. Posiadamy 20 letnie doświadczenia w obrocie nieruchomościami;

- doradzamy,
- weryfikujemy stan prawny nieruchomości,
- sprawdzamy nieruchomość wybraną przez Ciebie do zakupu,
- zabezpieczamy Twoją transakcję kupna-sprzedaży,
- gwarantujemy bezpieczeństwo i fachowe wsparcie,
- bezpłatna pomoc w uzyskaniu kredytu,

Kompleksowa i fachowa obsługa całej transakcji daje Ci czas i pieniądze!

Symbol	<b>53/FDS/ODS</b>	Stan budynku	<b>PO REMONCIE</b>
Rodzaj nieruchomości	<b>DOM</b>	Rodzaj transakcji	<b>SPRZEDAŻ</b>
Status	<b>AKTUALNA</b>	Rodzaj rynku	<b>WTÓRNY</b>
Nieruchomość dostępna od	<b>02.09.2020</b>	Cena 	<b>350 000, 00 PLN</b>
Cena za m2	<b>7 777, 78 PLN</b>	Cena negocjowana	✓
Kraj	<b>POLSKA</b>	Powiat	<b>stargardzki</b>
Gmina	<b>Kobylanka</b>	Miejscowość	<b>Morzyczyn</b>
Kod pocztowy	<b>73-108</b>	Położenie działki	<b>TEREN PŁASKI</b>
Wygląd działki	<b>ZABUDOWANA</b>	Położenie	<b>POD MIASTEM</b>
Budynki w sąsiedztwie	<b>WOLNOSTOJĄCE DOMY JEDNORODZINNE</b>	Powierzchnia całkowita	<b>45, 00 m<sup>2</sup></b>
Powierzchnia działki	<b>303, 00 m<sup>2</sup></b>	Kształt działki	<b>PROSTOKĄT</b>
Zagospodarowanie działki	<b>KRZEWY I DRZEWA</b>	Forma własności działki	<b>WŁASNOŚĆ</b>
Udział w działce	<b>CAŁOŚĆ</b>	Rodzaj domu	<b>LETNISKOWY</b>
Rodzaj budynku	<b>INNY</b>	Rok budowy	<b>2018</b>
Standard	<b>BARDZO DOBRY</b>	Konstrukcja budynku	<b>DREWNIANA</b>
Materiał ścian	<b>DREWNO</b>	Technika budowy	<b>DREWNIANA</b>
Typ kuchni	<b>ANEKS KUCHENNY</b>	Wyposażenie kuchni	<b>PEŁNE</b>
Liczba łazienek	<b>1</b>	Stan łazienki	<b>BARDZO DOBRY</b>
Droga dojazdowa	<b>CICHA ULICA</b>	Liczba pokoi	<b>3</b>
Umeblowanie	<b>CZĘŚCIOWE</b>	Źródło c.w.	<b>BOJLER ELEKTRYCZNY</b>
Ogrzewanie	<b>C.O. ELEKTRYCZNE</b>	Podpiwniczenie /piwnica	<b>NIEPODPIWNICZONY</b>
Stan instalacji	<b>PO WYMIANIE</b>	Forma własności	<b>PEŁNA WŁASNOŚĆ</b>
Energia elektryczna	✓	Podłączona kanalizacja	✓
Rodzaj kanalizacji	<b>MIEJSKA</b>	Źródło wody	<b>WODA MIEJSKA</b>
Uciążliwość okolicy	<b>CICHE</b>	Rodzaj okien	<b>PLASTIKOWE</b>

Poddasze	<b>BRAK PODDASZA</b>	Rodzaj podłogi	<b>PANELE</b>
Elewacja	<b>DREWNO</b>	Rodzaj ogrodzenia	<b>SIATKA</b>
Ogrodzenie	<b>PEŁNE</b>	Wodomierz	✓
Liczba miejsc parkingowych	<b>1</b>	Ogródek	✓
Taras	✓	Ilość tarasów	<b>1</b>
Najbliższe jezioro	<b>10 m</b>	Najbliższy lokal gastronomiczny	<b>50 m</b>
Najbliższa kawiarnia	<b>50 m</b>		



Wioleta Anna Kośmider

693409293  
 wakosmider@wp.pl

Więcej ofert na stronie **[www.fidosznieruchomosci.media-rent.eu](http://www.fidosznieruchomosci.media-rent.eu)**